

СЧЕТЧИК ЭЛЕКТРОЭНЕРГИИ

НЕВА МТ 324 1.0 А OS



НАДЕЖНОСТЬ И ГАРАНТИИ ПРОИЗВОДИТЕЛЯ:

межповоротный интервал счетчика — 16 лет;
средняя наработка до отказа не менее — 280 000 часов;
средний срок службы не менее — 30 лет;
гарантийный срок — 5 лет.

Габаритные размеры, мм	высота	длина	ширина
	115	122	65
Масса не более, г	700		
Способ крепления	рейка ТН35		
Степень защиты (IP)	IP51		



СЧЕТЧИК ОСНАЩЕН:

- оптическим портом по ГОСТ ИЕС 61107-2011;
- кнопкой для смены кадров индикации, а также включения индикации при отключенном питании, обеспечивающей возможность съема показаний;
- электронной пломбой крышки клеммной колодки;
- аппаратной защитой разрешения записи;
- оптическим и электрическим испытательными выходами;
- шунтами в качестве датчиков тока.

ИЗМЕРЕНИЕ И ХРАНЕНИЕ В ПАМЯТИ ИЗМЕРЕННЫХ ЗНАЧЕНИЙ:

- активной энергии нарастающим итогом, в том числе по тарифам;
- активной энергии нарастающим итогом, в том числе по тарифам, зафиксированной по окончании месяца, в течение 36 месяцев;
- максимальных активных мощностей по каждому тарифу за месяц, в течение 36 месяцев;
- активной энергии нарастающим итогом, в том числе по тарифам, зафиксированные по окончании суток, в течение 128 суток;

- активных мощностей, усредненных на 30-ти или 60-ти минутном интервале, в течение 128 суток.

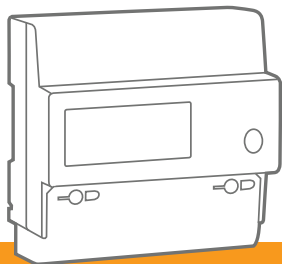
СОХРАНЕНИЕ В ЖУРНАЛЕ СОБЫТИЙ ДАТЫ И ВРЕМЕНИ:

- включения и отключения питания;
- пропадания напряжения в любой из фаз;
- изменения направления тока в любой из фаз;
- перепрограммирования параметров;
- изменения времени и даты во встроенных часах с фиксацией изменяемого времени;
- сброса информации о максимальной мощности;
- снятия крышки клеммной колодки;
- очистки профилей нагрузки;
- рестартов счетчика при наличии напряжения питания.

www.meters.taipit.ru

ТЕХНИЧЕСКИЕ ХАРАКТЕРИСТИКИ:

Тип подключения к сети	непосредственно
Класс точности	1
Номинальное напряжение, В	3 × 230/400
Рабочий диапазон фазных напряжений, В	172...264
Номинальная частота сети, Гц	50
Рабочий диапазон частот, Гц	50 ± 2,5
Базовый (максимальный) ток, А	5(60)
Разрядность показаний	6+2
Количество тарифов	4
Количество тарифных зон суток	8
Количество сезонов	12
Количество исключительных дней	32
Тарификация в будни, сб и вс	раздельная
Точность хода часов, не более, с/сут.	± 0,5 при номинальной t °
Точность хода часов, типовое значение, с/сут.	2 в рабочем диапазоне температур
Скорость обмена, Бод	9600
Протокол обмена	ГОСТ ИЕС 61107-2011
Макс. площадь сечения проводников, мм ²	50
Рабочий диапазон температур, °С	-40...+70



ИСПОЛНЕНИЯ:

- НЕВА МТ 324 1.0 А OS26

Адрес производства: 193318, г. Санкт-Петербург, ул. Ворошилова, д. 2,
+7 (812) 326-10-90, +7 (812) 325-58-58